

はん  
ご飯のじゅんびを  
て っだ  
お手伝い

してみよう!

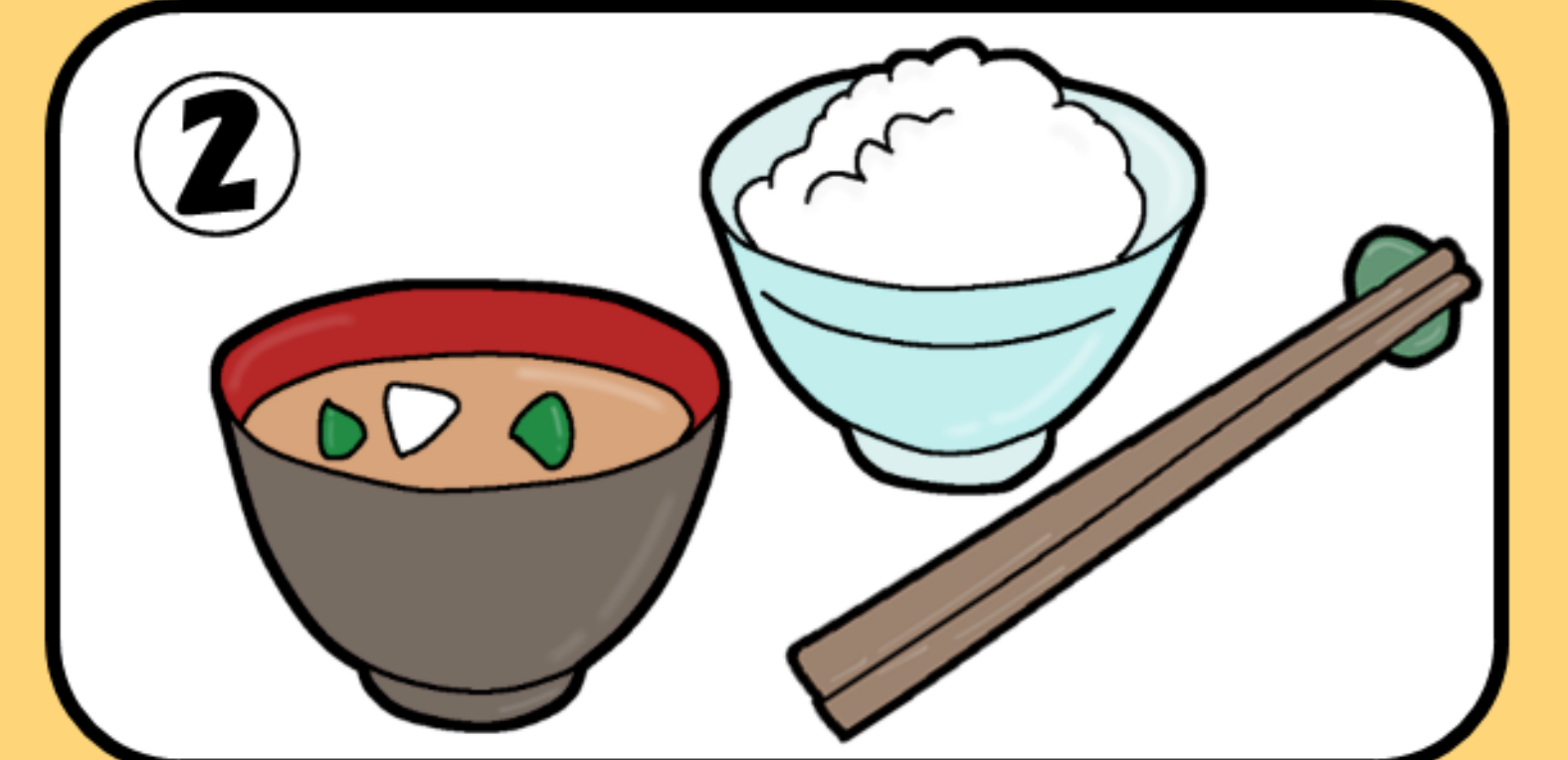
できたら1マス進む



20

ただ  
Q.正しい

しよ っ き お かた  
食器の置き方はどちらかな?

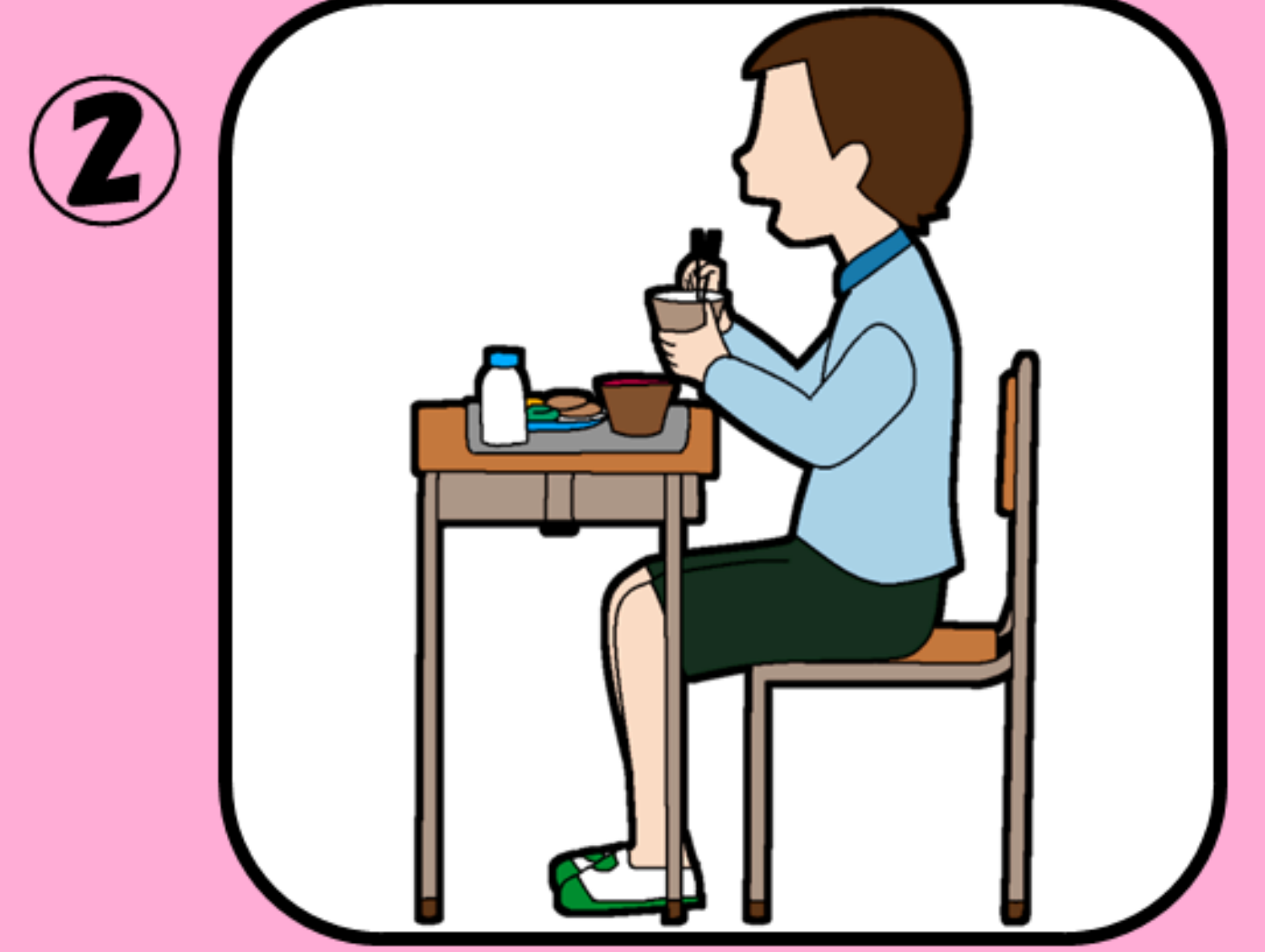
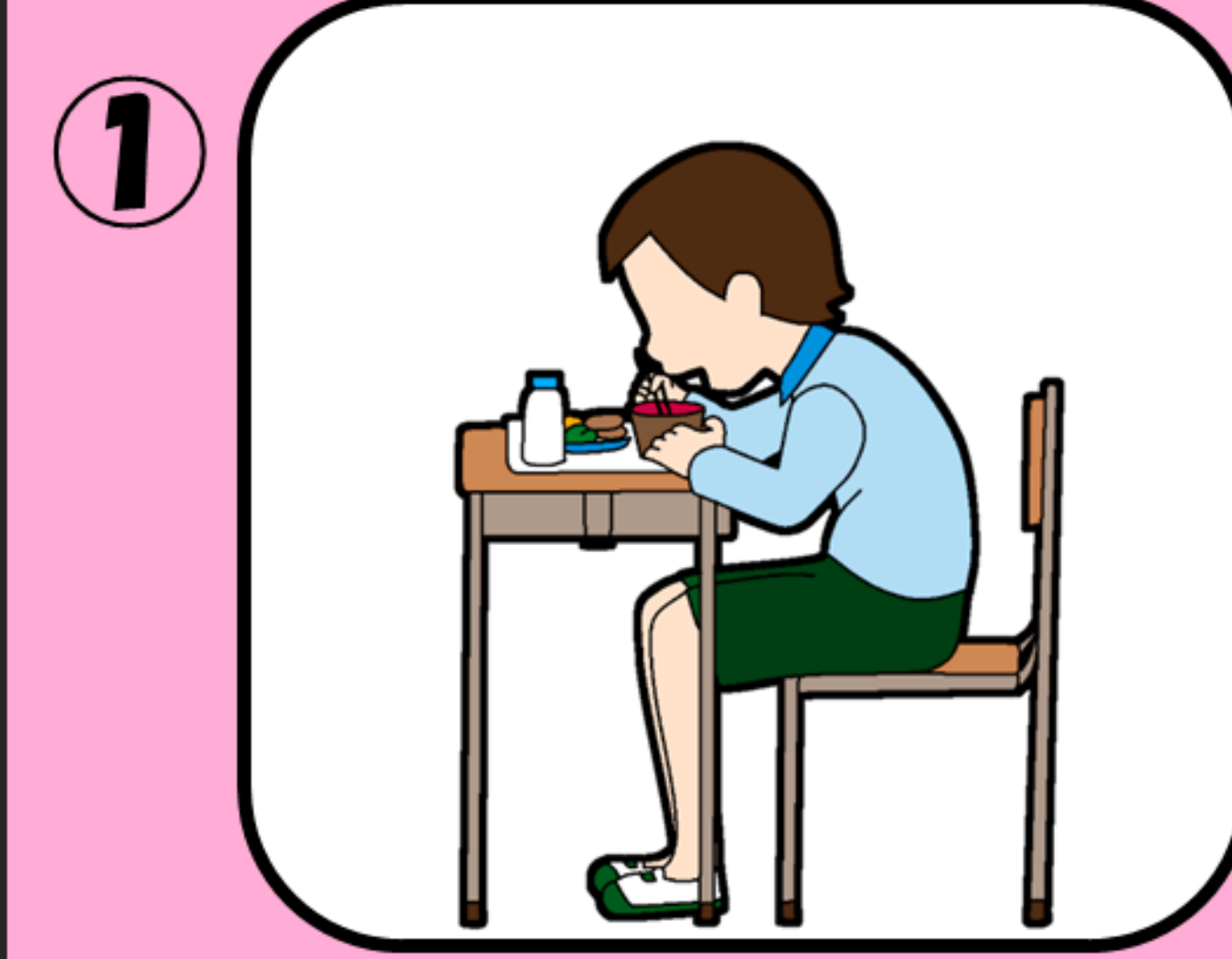


せい  
正かいしたら1マス進む

21

た  
Q.食べるとき、

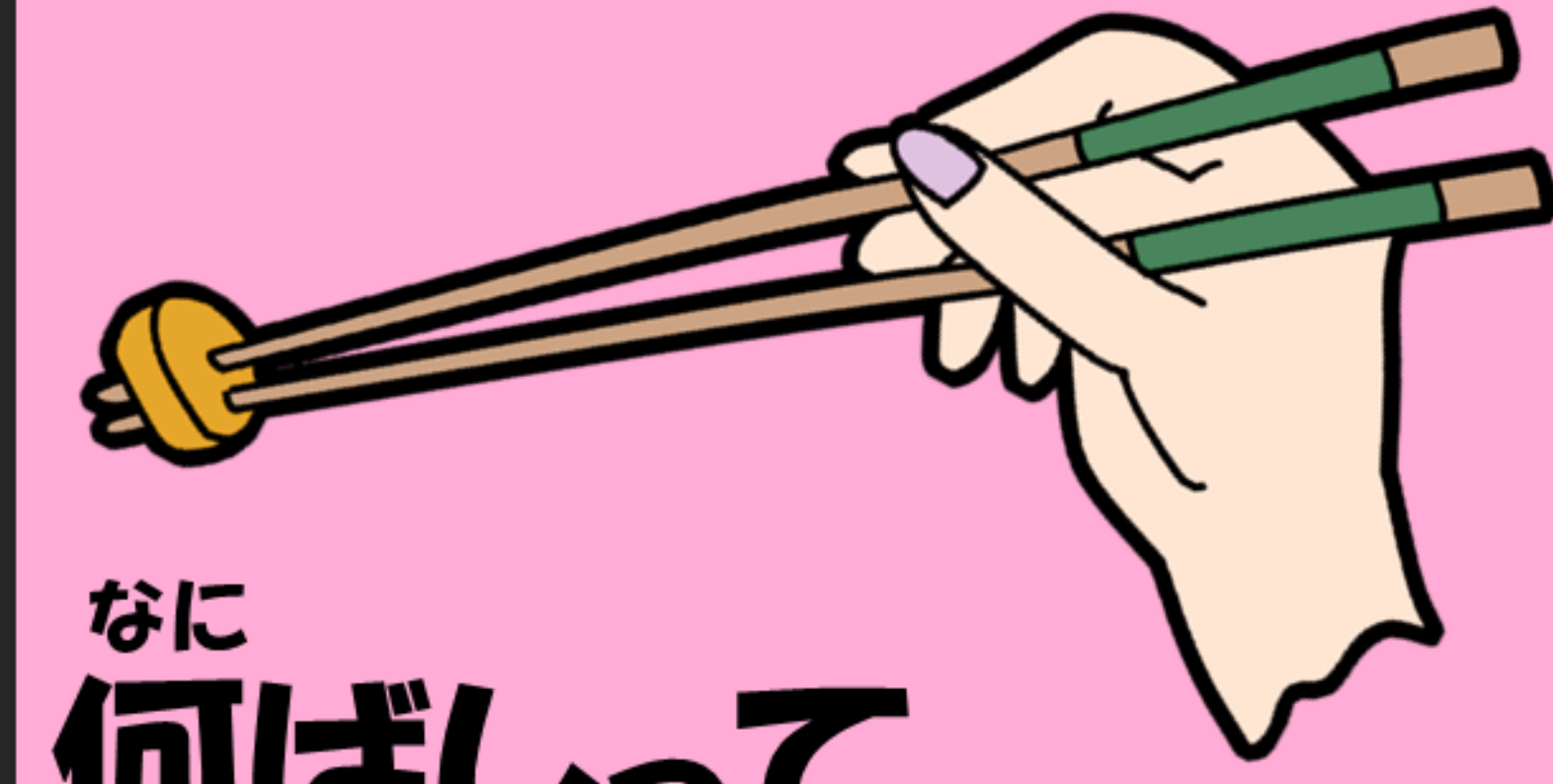
ただ  
正しいしせいとはどちらかな?



せい  
正かいしたら1マス進む ②①の答え:①

23

た もの  
Q.食べ物をさして  
はいけないよ!



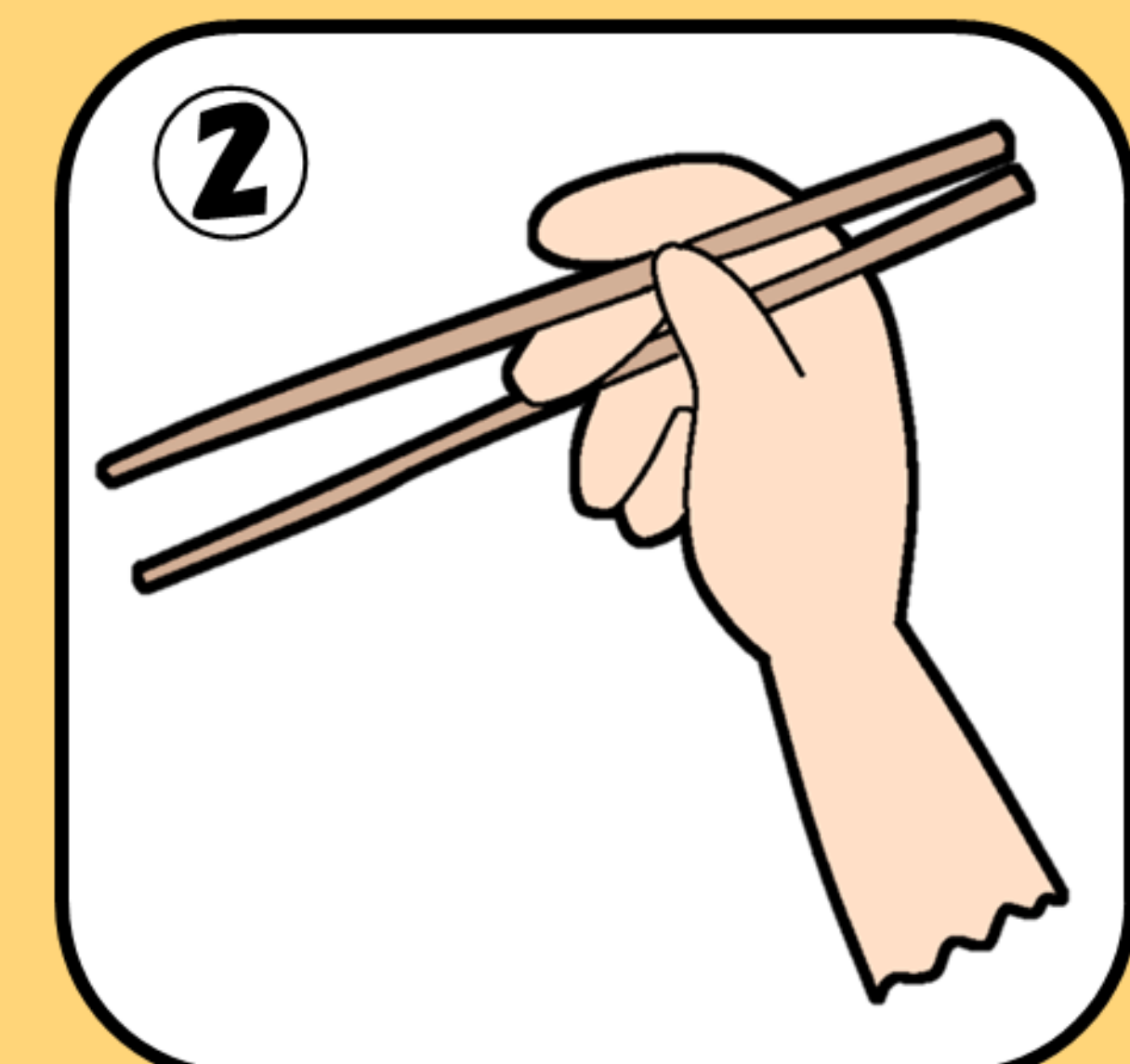
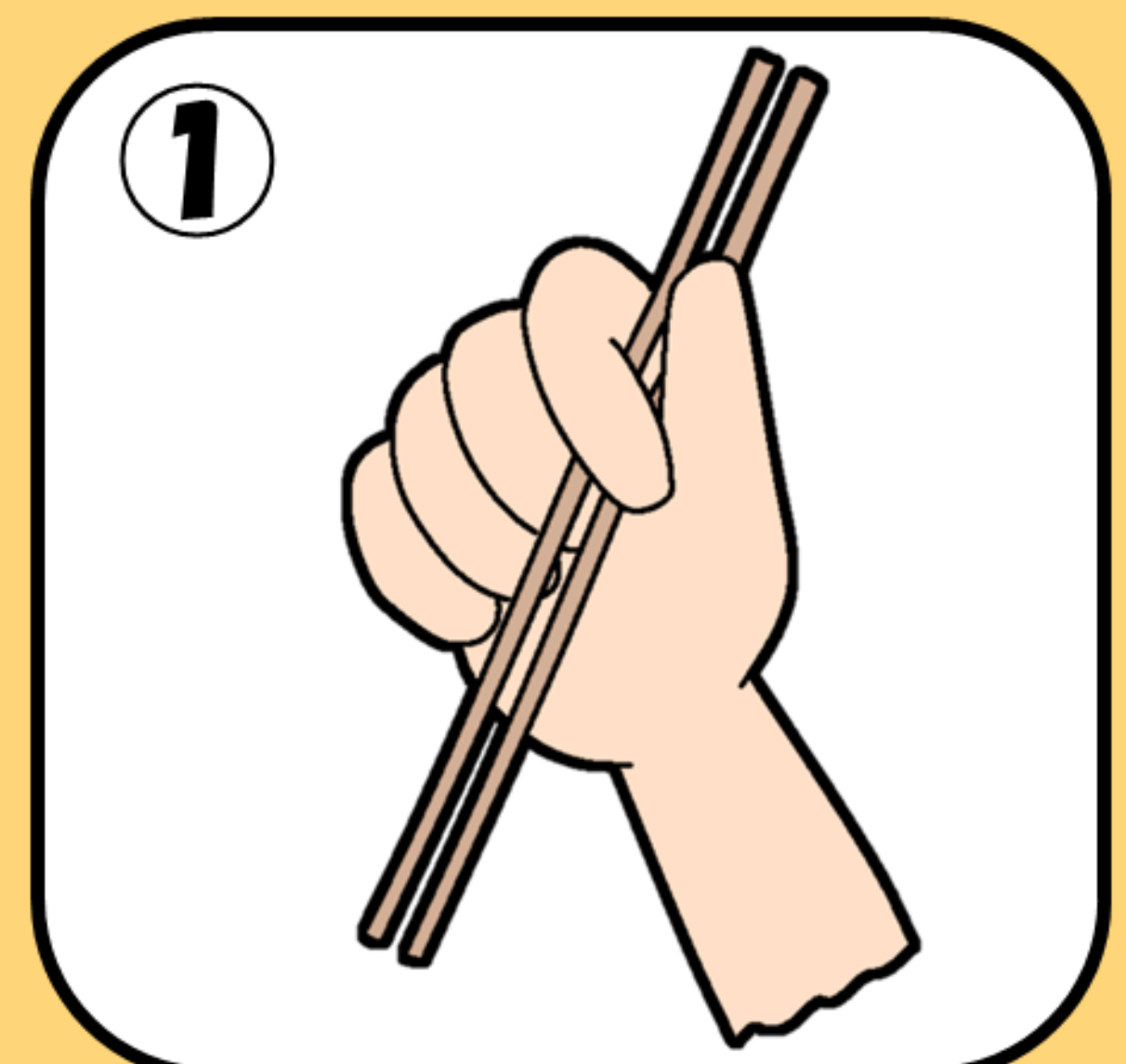
なに  
何ばしって  
い  
言うか知っている  
かな? 「○○ばし」

せい  
正かいしたら1マス進む

②②の答え:②

22

ただ  
Q.正しい  
はしのもかた  
の持ち方は  
どちらかな?

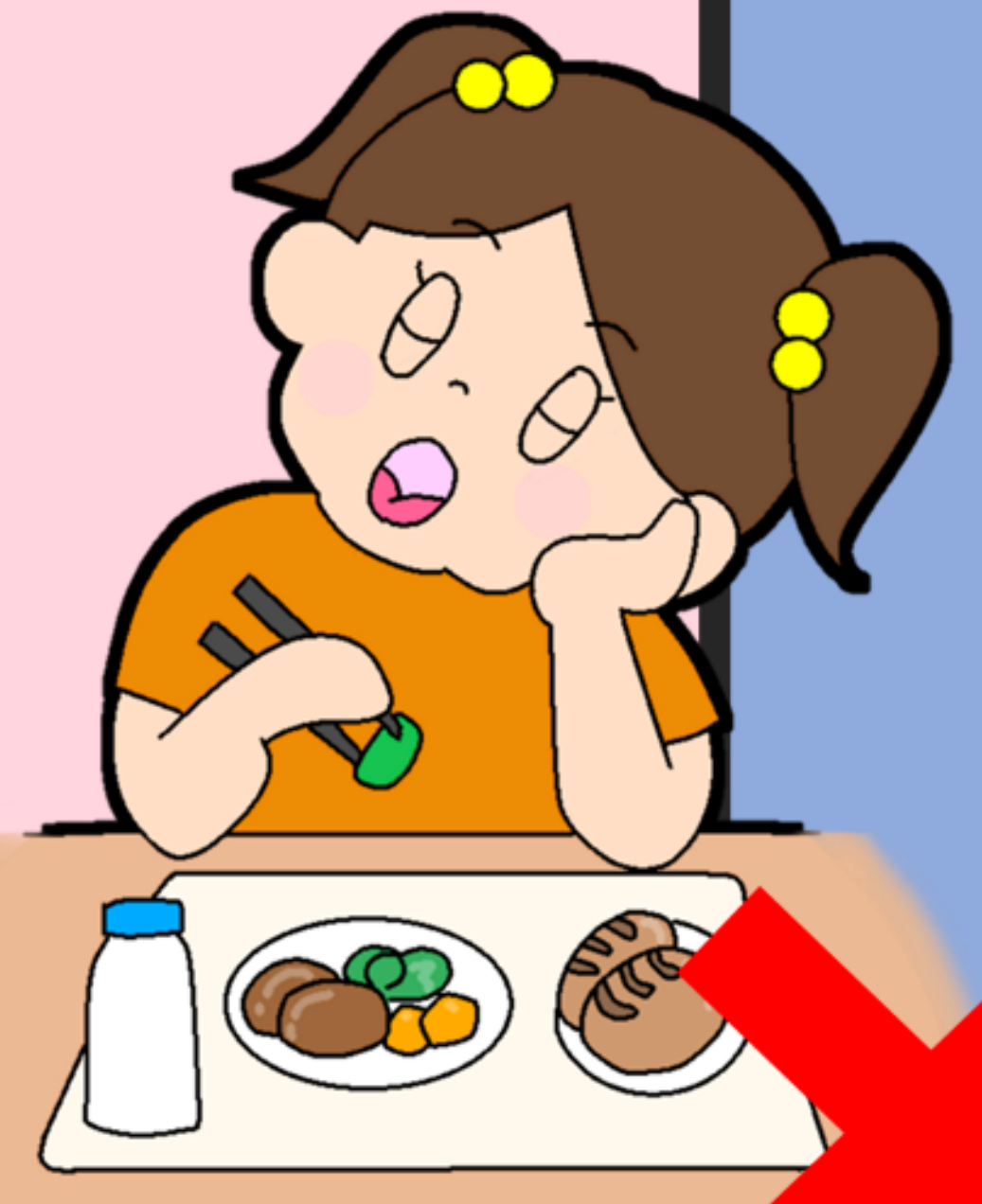


せい  
正かいしたら1マス進む

②①の答え:②

24

っ  
ひじを付かずに  
はん  
ご飯を  
た  
食べられたかな?



できたら→1マス進む  
できなかった  
→1マスもどる  
②③の答え:「さしばし」

25

た お  
食べ終わった  
しよ っ き  
食器は

っ  
かた付けよう!

